

グリムもおどろく
つばめや仕立て!!

グリム童話燕屋風ア・ラ・カルト

子ども(4才~)
から大人まで
楽しめます!

グリムのかばん

"A bag of Grimm" performed by KUSUNOKI Tsubame

作・演出・出演 : くすのき燕
美術 : 益子 淳・くすのき燕

後援:市川市教育委員会



つばめや
人形芝居 燕屋

2022年6/4(土)

開演 15:00 (開場 14:40)
上演約 60分

市川市文化会館
地下1階大会議室

☆参加費☆

♪ 子ども(4才以上)
: 1000円

※ 3才以下のお子さん
も入場できます。

♪ 大人 : 2000円

各席当日 300円増

※ 前売券が完売した場合は
当日券の販売はございません。

お申込みは
こちらの
フォームから



※ 市川市文化会館でも
取り扱っています。

◎主催・お問い合わせ

特定非営利活動法人
市川子ども文化ステーション(北地区)

TEL/FAX 047-339-7744
E-mail : kita@kodomobst.org
<http://kodomobst.org>

『いばら姫』

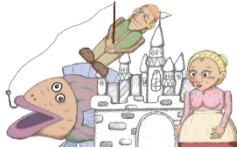
「眠れる森の美女」というタイトルでも有名なこのお話。
魔女の呪いで100年もねむる美しい姫はどんな姫！？

今こそ必要！
想像するちからは
創造するちから！！

動きだすのは
人形？
みんなの想像力？！

『赤ずきん』 みんな知ってる赤ずきんちゃんだけど、
なんと〇〇〇が大活躍する物語。

『漁師とその妻』



木彫りの人形による人形劇です。漁師は、釣りに出かれます。かかったのは、大きな魚。しかし、この魚が口をきくのです。「助けて下さい。」漁師は、魚の言うとおりに、逃がしてやることにしました。魚はお礼に何をしてくれたのでしょうか？



くすのき ^{つばめ} 燕 プロフィール

NPO 法人日本ウニマ[国際人形劇連盟日本センター]会長
日本人形劇人協会会員
全国児童青少年演劇協議会会員
全国専門人形劇団協議会加盟（人形芝居燕屋として）
1961年 東京都出身
1985年 信州大学人文学部心理学専攻卒業
1987年 プーク人形劇アカデミー卒業
出演・作・演出・制作・海外劇団の招聘など人形劇の領域を幅広く経験。そのフィールドも、こども劇場・幼稚園・保育園・学校・図書館・病院から神社仏閣教会・博覧会・市民祭などのイベント会場、ビデオやテレビと広く、国内外を問わない。現在、長野県内はもとより、全国で人形劇の上演、ワークショップのほか、映像出演や他劇団の演出を多数行うなど多面的な活動を展開中。
2001年から病院で闘病中の子どものためにプロのライブパフォーマンスをお届けする「ゆいの会」でも活動中。

お申込みは
こちらの
フォームから



◎チケット取扱い・お問合せ

◆特定非営利活動法人
市川子ども文化ステーション(北地区)
TEL/FAX 047-339-7744
市川市東菅野 5-8-21-201
kita@kodomobst.org

- ◆市川市文化会館 047-379-5111
- ◆行徳文化ホール I&I 047-701-3011
- ◆芳澤ガーデンギャラリー 047-374-7687
- ◆てこなどっとねっと <http://www.tekona.net>
(4月23日チケット発売開始)

★会場のご案内★

■市川市文化会館
所在地:市川市大和田 1-1-5

■アクセス
電車:JR 総武線「本八幡駅」より徒歩 10分
都営新宿線「本八幡駅」A3 出口より徒歩 10分
京成線「京成八幡駅」より徒歩 15分
バス:行徳方面から
本八幡行きのバス「文化会館前」下車



くわしくはホームページへ↓

市川子ども文化ステーションでは子どもが地域の中で豊かに育つために、文化芸術に出会う機会や、子どもがつくるまち「ミニいちかわ」・キャンプ・まつり、異年齢の遊びなど、様々な体験活動の場を子どもたちと一緒に創っています。

