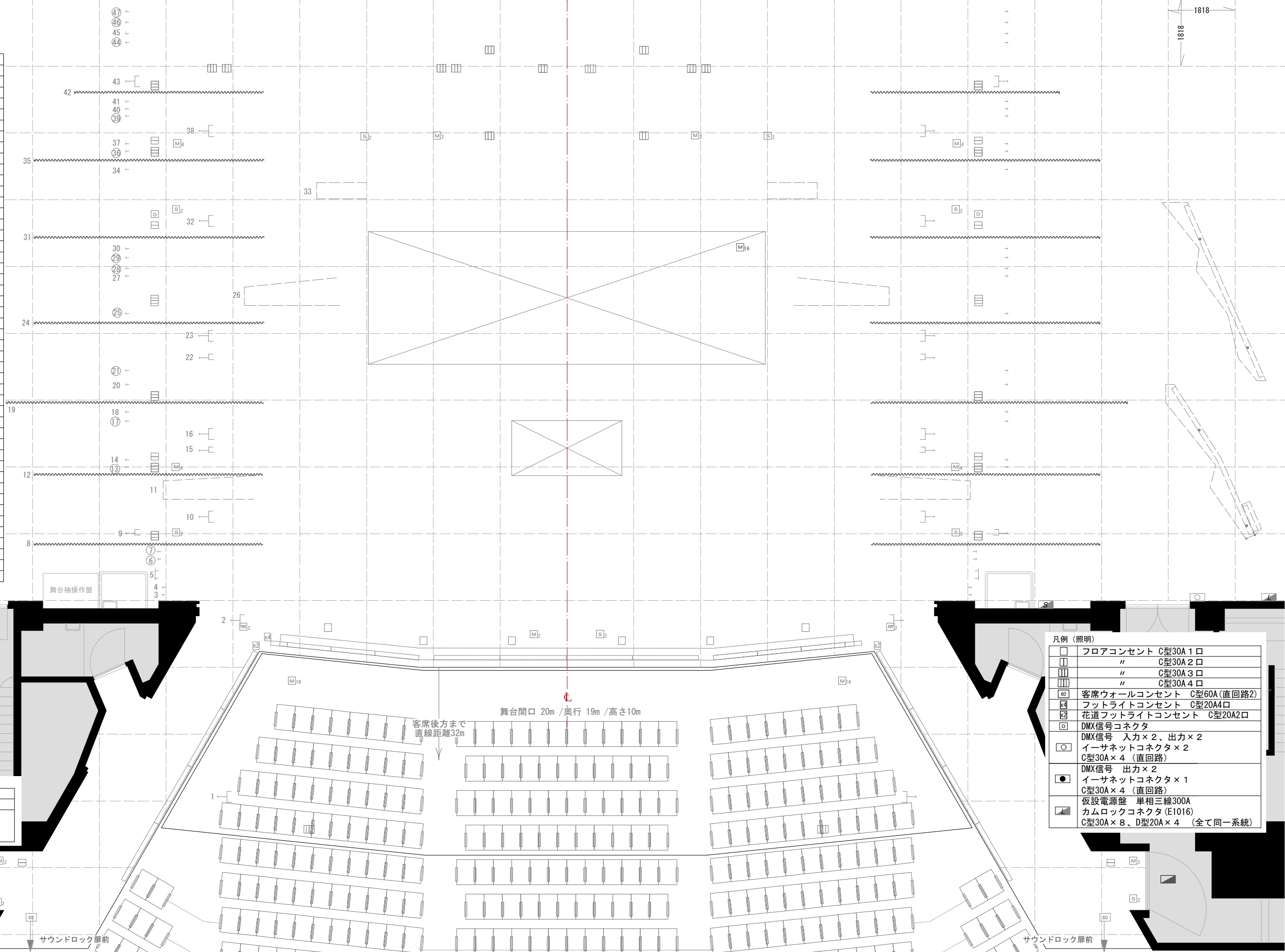


○印=手引ボタン

No.	吊物名称
47	水平バック
46	大黒幕
45	バトン17
44	バトン16
43	水平ライト
42	袖幕3
41	一文字幕6
40	バトン15
39	バトン14
38	サスペンションライト5
37	バトン13
36	バトン12
35	袖幕2
34	一文字幕5
33	正面反射板
32	サスペンションライト4
31	引割幕4
30	バトン11
29	バトン10
28	バトン9
27	一文字幕4
26	天井反射板2
25	バトン8
24	袖幕1
23	サスペンションライト3
22	ボーダーライト3/一文字幕3
21	バトン7
20	スクリーン(有効w9960×h5600mm)
19	引割幕3
18	バトン5
17	バトン4
16	サスペンションライト2
15	ボーダーライト2/一文字幕2
14	バトン3
13	バトン2
12	引割幕2
11	天井反射板1
10	サスペンションライト1
9	ボーダーライト1/一文字幕1
8	引割幕1
7	バトン1
6	暗転幕
5	オペラカーテン
4	緞帳2
3	緞帳1
2	トップサスペンションライト
1	客席サスペンションライト



名称	積載量(kg)
手引/ボタン	200
電動/ボタン	600
サスペンションライト	730
トップサスペンションライト	570
客席サスペンションライト	200

凡例(音響)	
[S]	スピーカー回線
[M]	マイク回線
[S]	音響電源盤
[S]	下手C型30A最大6口 合計18kVAまで
[S]	上手C型30A最大6口 合計16kVAまで

凡例(照明)	
[□]	フロアコンセント C型30A 1口
[□]	" C型30A 2口
[□]	" C型30A 3口
[□]	" C型30A 4口
[60]	客席ウォールコンセント C型60A(直回路2)
[K4]	フットライトコンセント C型20A4口
[K2]	花道フットライトコンセント C型20A2口
[□]	DMX信号コネクタ
[□]	DMX信号 入力×2、出力×2
[□]	イーサネットコネクタ×2
[□]	C型30A×4 (直回路)
[□]	DMX信号 出力×2
[□]	イーサネットコネクタ×1
[□]	C型30A×4 (直回路)
[□]	仮設電源盤 単相三線300A
[□]	カムロックコネクタ(E1016)
[□]	C型30A×8、D型20A×4 (全て同一系統)